



About Shirahama Life

白浜町役場 坂本和大



Shirahama is...



HISTORY

日本三大古湯（有馬・道後）や、日本三大温泉地（別府、熱海）に数えられる白浜温泉は、その名を日本書紀や万葉集に紹介されるほど有名です。飛鳥から奈良時代にかけて白浜温泉は、「牟婁の温湯」や「紀の温湯」として知られ、熊野街道沿いの温泉地として栄えました。1,300年もの歴史をもつここ白浜温泉は、その昔、斉明天皇をはじめ、多くの天皇が来泉したと言われたほどです。



POPULATION

白浜町の人口と世帯
（男性）10,075人
（女性）11,302人 計 21,377人
（世帯）11,112世帯 (令和元年6月末現在)



MAP

大阪府の南、和歌山県の南西部の海岸沿いに位置し、観光業と農業を主たる産業としています。夏の海では小さな熱帯魚と共に泳ぐこともできるほか、沖合いに黒潮が流れているという恩恵もあり一年を通じて温暖な気候で知られています。また、白浜空港からは1日3便、白浜空港と羽田空港を結ぶ便が運行されています。



Others

年間300万人以上の観光客が訪れ、夏に二回行われる花火大会には一日約10万人のお客様が訪れます。また、近年インバウンドも増えており、年間10万人を超える外国人観光客も白浜を訪れています。香港・台湾・中国を中心に今後も増えていく見通しとなっています。

What Number is it?

什么号码?

1000

Berapa jumlahnya?

He aha ka helu?

Che numero è?

何の数字でしょうか?



◇誘致実績

- ①株式会社ギガプライズ（平成16年1月～平成22年7月退室）
- ②有限会社アクリート（平成16年8月～平成19年7月退室）
- ③メディスト株式会社（平成26年8月～）
- ④NPO法人IT教育機構（平成26年9月～）
- ⑤セールスフォース・ドットコム株式会社
その他4社のパートナー企業（平成27年9月～）
- ⑥株式会社TREE（平成28年5月～）
- ⑦メディスト・サニテ株式会社（平成28年6月～）
- ⑧NECソリューションイノベータ株式会社（平成28年9月～）
- ⑨株式会社ブイキューブ（平成30年6月～）
- ⑩株式会社SUBLIME（平成30年8月～）
- （その他）株式会社三菱地所・株式会社ウフル 他



Wite 特定非営利活動法人
和歌山IT教育機構



見えるコミュニケーション
V-CUBE



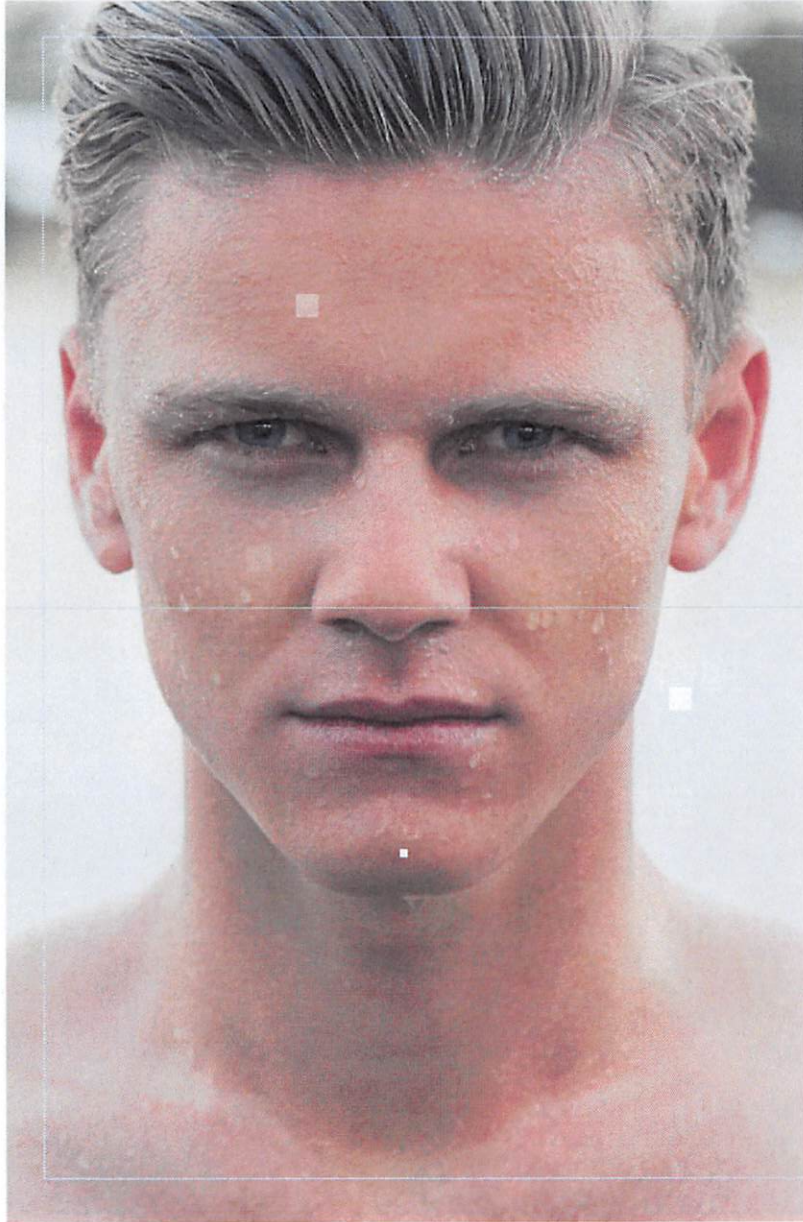
NEC
NECソリューションイノベータ

誘致後の取り組みについて

誘致後の取り組みについて



温泉があり、ビーチがあり、
川やイベント、日本一のパンダもいます。
けど、移住者はそれを楽しめますか？



What can I do?

僕は雇用を創出したいくて企業誘致を始めました。

けど誘致数や雇用数だけが結果なのだろうか

誘致した後は・・・

誘致された企業ではなく、移住者や派遣社員は本当にここに来た

かったのだろうか

そんなことを考えていました。

- I. 住む場所
- II. 美味しいお店
- III. 買い物する場所
- IV. 地元との接点
- V. 車の運転
- VI. アウトドア



移住者に白浜を楽しんでもらう

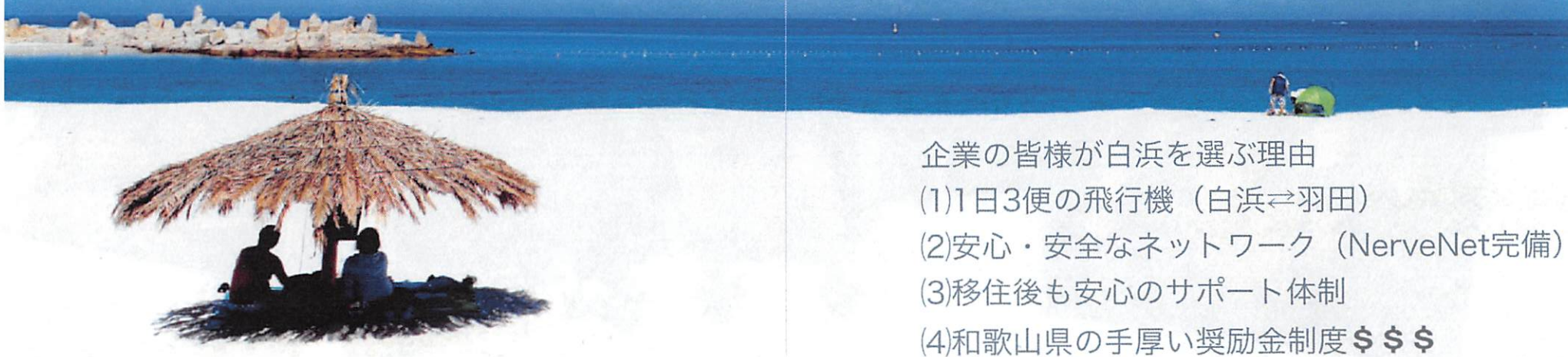




地元との関わり

住み方を覚えた後は、秋祭りへの参加。
そして白浜町で友達をたくさん作ってもらい、帰りたくなる作戦。

Welcome to paradise



企業の皆様が白浜を選ぶ理由

- (1)1日3便の飛行機（白浜⇄羽田）
- (2)安心・安全なネットワーク（NerveNet完備）
- (3)移住後も安心のサポート体制
- (4)和歌山県の手厚い奨励金制度\$\$\$